

PODŁOGI DREWNIANE

GWARANCJA
KONSUMENCKA



THE ULTIMATE
FLOORING EXPERIENCE

TARKETT – MOCNA STRUKTURA PODŁÓG

- 4 - przedstawienie firmy
- 5 - stabilna konstrukcja
 - stabilność uzyskiwana w procesie suszenia

GWARANCJA KONSUMENCKA PODŁOGI DREWNIANE LAKIER PROTECO

- 6 - naturalnie mocna struktura podłóg drewnianych
 - 30-letnia gwarancja
 - 15-letnia gwarancja
 - wyjątki nieobjęte gwarancją
 - w razie reklamacji
- 7 - PROTECO unikalny system ochrony podłóg drewnianych
 - 17 argumentów, dla których warto wybrać lakier Proteco!

GWARANCJA KONSUMENCKA PODŁOGI DREWNIANE LAKIER 5TECH

- 8 - lakier 5Tech
 - 20 lat gwarancji
- 9 - 7 lat gwarancji
 - wyłączenia
 - reklamacje

Zaawansowana technologia TARKETT minimalizuje naturalne ruchy drewna,
co zapewnia idealną stabilność podłóg drewnianych

MONTAŻ I AKCESORIA

- 10 - systemy łączzeń
- 11 - akcesoria niezbędne do kompletnej instalacji
- 16 - tabela akcesoriów

ZABIEGI KONSERWACYJNE

- 12 - odnawianie podłóg drewnianych
- 13 - tabela zabiegów konserwacyjnych
- 14 - informacje ogólne
 - czyszczenie
 - renowacja
- 15 - naprawy
 - zatrzymywanie brudu przy wejściu
 - klimat w pomieszczeniu
 - usuwanie plam

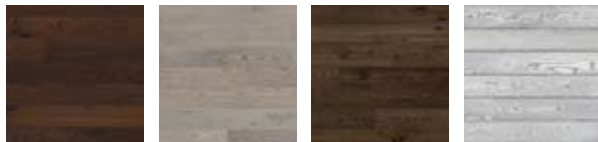
Data zakupu	
Rodzaj zakupionej podłogi	
Podpis i pieczętka sklepu	
Nabywca został zapoznany z instrukcją montażu i konserwacji podłóg drewnianych Tarkett	

MOCNA STRUKTURA PODŁÓG

Firma Tarkett jest jednym z największych na świecie producentów pokryć podłogowych i ściennych. Nasza szeroka oferta materiałowa i wzornicza, polityka firmy zorientowana na klienta, jak również dbałość o środowisko naturalne sprawiają, że Tarkett jest idealnym partnerem do współpracy dla różnych segmentów rynku: służby zdrowia, szkolnictwa, inwestorów w administracji państwowej i firmach prywatnych, itp.

Ciągłe dostosowywanie naszej polityki pod kątem klienta pozwala nam na współpracę z wieloma podmiotami w procesie inwestycyjnym: firmami budowlanymi, architektami, inwestorami. Dzięki naszej strukturze organizacyjnej oraz zaawansowanej technologii jesteśmy gotowi dostarczyć rozwiązania ostatecznemu użytkownikowi naszych produktów zarówno w zakresie doboru jak i późniejszej eksploatacji.

Firma Tarkett oferuje klientom profesjonalnym i użytkownikom końcowym wyjątkowe rozwiązania, które czynią życie lepszym.



STABILNA KONSTRUKCJA

Drewno jest materiałem naturalnym, wrażliwym na działanie temperatury i wilgoci. W wielu krajach występują duże różnice między warunkami w ziemi i w lecie, co powoduje duże zmiany wilgotności w pomieszczeniu, a w efekcie pęcznienie lub kurczenie drewna. Jeśli zmiany warunków są szczególnie duże, wówczas drewniane podłogi mogą ulec deformacjom. Konstrukcja podłóg Tarkett sprawia, że efekt ten został zmarginalizowany.



STABILNOŚĆ UZYSKIWANA W PROCESIE SUSZENIA

Drewno jest materiałem higroskopijnym – zmienia objętość w zależności od poziomu wilgotności. Współczynnik wilgotności zależy od wilgotności otoczenia, która z kolei zależy od temperatury. Drewno rozszerza się i pęcznieje, gdy wilgotność wzrasta, a kurczy się wraz z jej spadkiem. Aby poprawić stabilność drewnianych podłóg, najpierw suszy się drewno w celu osiągnięcia optymalnego poziomu jego wilgotności. W procesie produkcyjnym stosowanym w firmie Tarkett wykorzystuje się zaawansowaną technologię, która pozwala zminimalizować naturalne ruchy drewna, co zapewnia idealną stabilność wymiarów naszych podłóg drewnianych. Aby zmniejszyć do minimum naturalne ruchy drewna, nasze podłogi drewniane zbudowane są z trzech warstw przeciwdziałających niestabilności podłogi. Stosując pionowe położenie stójów przyrostu rocznego w warstwie środkowej

i zmieniając naprzemiennie kierunek włókien we wszystkich trzech warstwach, skutecznie przeciwdziałamy ruchom drewna, co pozwala uzyskać bardzo stabilną deskę. Stosowany przez Tarkett silny system łączenia bez użycia kleju pozwala ściśle łączyć deski i zapobiega powstawaniu szczelin między nimi.

GWARANCJA KONSUMENCKA PODŁOGI DREWNIANE LAKIER PROTECO

Tarkett to producent podłóg drewnianych z ponad 120-letnim doświadczeniem. Na początku lat 40-tych ubiegłego wieku opracowaliśmy i opatentowaliśmy system stabilnych 3-warstwowych podłóg drewnianych o przeciwległym ułożeniu włókien w sąsiednich warstwach. Większość drewnianych podłóg firmy Tarkett nadal produkowana jest według tej zasady. Czyni to nasze podłogi łatwiejszymi w instalacji i utrzymaniu, oraz pozwala na zminimalizowanie naturalnych ruchów drewna, a także zapewnia o wiele lepszą stabilność podłóg. Chociaż materiał i grubość są różne dla różnych typów podłóg, ich konstrukcja pozostaje zasadniczo taka sama.

GWARANCJA KONSUMENCKA

30-LETNIA GWARANCJA

Nasze podłogi drewniane, o grubościach od 12 do 22 mm, zabezpieczone systemem Proteco, są objęte gwarancją w zakresie zużycia warstwy użytkowej przy normalnym korzystaniu z podłogi w gospodarstwie domowym na okres 30 lat od daty zakupu, pod warunkiem, że zostały dostarczone po 01.01.2002. Produkt musi być zakupiony w oryginalnym opakowaniu firmy Tarkett, układany i konserwowany w okresie gwarancji zgodnie ze wskazówkami zawartymi w instrukcji montażu (dołączonej do opakowania podłogi) oraz w instrukcji konserwacji, znajdującej się również w niniejszej broszurze.

15-LETNIA GWARANCJA

Gwarancja ta dotyczy warstwowych podłóg drewnianych z warstwą wierzchnią z cienkiego forniru przy normalnym użytkowaniu w gospodarstwie domowym przez okres 15 lat od daty zakupu, pod warunkiem, że zostały dostarczone po 01.01.2002. Produkt musi być zakupiony w oryginalnym opakowaniu firmy Tarkett, układany i konserwo-

wany w okresie gwarancji zgodnie ze wskazówkami zawartymi w instrukcji montażu (dołączonej do opakowania podłogi) oraz w instrukcji konserwacji, znajdującej się również w niniejszej broszurze.

WYJĄTKI NIEOBJĘTE GWARANCJĄ

Gwarancja dotyczy zastosowania w budownictwie mieszkaniowym i nie obejmuje uszkodzeń podłogi spowodowanych niewłaściwym montażem lub wywołanych przez wilgoć. Przed instalacją produkt należy skontrolować na obecność wad, ponieważ Tarkett nie ponosi odpowiedzialności za świadome użycie widocznych wadliwych elementów w wykonanej podłodze. Gwarancja nie obejmuje uszkodzeń mechanicznych, uszkodzeń wywołanych przez wilgoć, wgnieceń, przebarwień wywołanych działaniem światła, zadrapań spowodowanych przez zwierzęta, zadrapań powstałych w trakcie normalnej eksploatacji i wynikających z naturalnego zużycia, oraz uszkodzeń wywołanych czyszczeniem i konserwacją w sposób niezgodny z instrukcją dostarczoną przez firmę Tarkett.

Unique
protection!



proteco

lacquer

proteco

natura lacquer

proteco

hardwax oil

Szczególne uwarunkowania dotyczące niektórych gatunków drewna:

■ W przypadku gatunków egzotycznych mogą powstać wykwity mineralne. Jest to proces naturalny i nie stanowi podstaw do reklamacji.

■ Drewno jest produktem naturalnym. Po zamontowaniu może zmieniać kolor pod wpływem światła, a ostateczne wybarwienie może nastąpić nawet po kilku miesiącach. Dotyczy to w szczególności podłóg wytwarzanych z drewna poddanego obróbce termicznej (np. Dąb Javo Gold, Jesion Cognac), które po naświetleniu jaśnieją.

W RAZIE REKLACJI

Ewentualne reklamacje należy zgłaszać do firmy Tarkett za pośrednictwem punktu, w którym dokonano zakupu, załączając kopię dowodu zakupu (paragonu lub faktury) oraz próbkę lub fotografię pokazującą uszkodzenie, w przeciagu 30 dni od pojawienia się wady. Firma Tarkett, po stwierdzeniu

zasadności reklamacji, dostarczy materiał pozwalający na wymianę uszkodzonego obszaru. Jednakże odpowiedzialność firmy Tarkett w żadnym przypadku nie przekracza faktycznej ceny zapłaconej za produkt. W szczególnych wypadkach Tarkett zastrzega sobie prawo do dokonania oględzin uszkodzenia w miejscu instalacji podłogi.

PROTECO UNIKALNY SYSTEM OCHRONY PODŁÓG DREWNIANYCH

Proteco to kompleksowy system produktów opracowanych specjalnie w celu ochrony Twojej drewnianej podłogi przed ścieraniem. Podłogi drewniane Tarkett są fabrycznie zabezpieczone albo lakierem Proteco Lakier, albo twardym olejem Proteco Hardwax lub lakierem matowym Proteco Natura.

17 ARGUMENTÓW, DLA KTÓRYCH WARTO WYBRAĆ LAKIER PROTECO!

- 1 Najodporniejszy na ścieranie lakier dostępny na rynku.*
- 2 Ułatwia czyszczenie i konserwację podłóg drewnianych.
- 3 Dostępny w dwóch wersjach – błyszczącej i matowej.
- 4 Podkreśla piękno stojów i strukturę drewna.
- 5 Wyjątkowy patent** – lakier Proteco zabezpiecza również fazowane krawędzie desek.
- 6 Nakładany w 5 warstwach; każda z nich spełnia wyjątkową funkcję, łącząc twardość z maksymalną odpornością na ścieranie.
- 7 Znakomita przyczepność pomiędzy 5 warstwami powoduje, że podłoga jest jeszcze bardziej odporna na ścieranie.
- 8 Nie zawiera formaldehydu.
- 9 Utwardzenie z wykorzystaniem promieniowania ultrafioletowego sprawia, że lakier jest mocniejszy i bardziej jednolity.
- 10 Chroni przed drobnymi zarysowaniami, które powodują matowienie powierzchni, a których przyczyną może być nawet drobny piasek wniesiony z korytarza.
- 11 Wydłuża okres użytkowania podłogi.
- 12 Lakier Proteco Natura nadaje deskom wygląd drewnianej podłogi olejowanej, zapewniając zarazem większą ochronę niż olej.
- 13 Dzięki dużej elastyczności lakieru trudniej tworzą się pęknięcia w miejscach naprężeń.
- 14 Znacznie lepiej niż w przypadku innych drewnianych podłóg radzi sobie z działaniem krzesel biurowych na kółkach.
- 15 Specjalnie opracowane akcesoria do pielęgnacji i konserwacji.
- 16 Nadaje połysk drewnianym podłogom.
- 17 Stosowany na wszystkich gatunkach drewna.

* zgodnie z oficjalną metodą testu Tabera SIS 923509
** patent PCT/SE2007/000271

GWARANCJA KONSUMENCKA PODŁOGI DREWNIANE LAKIER 5TECH

5Tech sprawdza się bardzo dobrze w pomieszczeniach, które nie są poddawane szczególnie dużym obciążeniom.

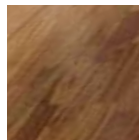
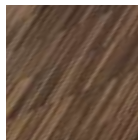
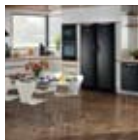
LAKIER 5TECH

Lakier 5Tech oraz 5Tech Mat firmy Tarkett opracowano w celu ochrony drewnianej podłogi przed ścieraniem oraz zapewnienia pięknej powierzchni. Podłoga lakierowana jest także łatwiejsza w czyszczeniu i utrzymaniu.



20 LAT GWARANCJI

Gwarancja na zużycie obejmuje wszystkie nasze produkty o grubości 12-22 mm z lakierem 5Tech wnikającym w warstwę wierzchnią, przy normalnym użytkowaniu w warunkach domowych, przez okres 20 lat od daty zakupu, pod warunkiem, że produkt został dostarczony w okresie po 01.01.2002 r. Produkt musi być dostarczony w oryginalnym opakowaniu oznaczonym Tarkett, zamontowany i pielęgnowany ściśle według instrukcji Tarkett przez cały okres objęty gwarancją.



GWARANCJA KONSUMENCKA

7 LAT GWARANCJI

Gwarancja na zużycie obejmuje wszystkie nasze produkty z warstwą użytkową zabezpieczoną lakierem 5Tech wnikającym w warstwę ścieralną przy normalnym użytkowaniu w warunkach domowych przez okres 7 lat od daty zakupu, pod warunkiem, że produkt został dostarczony w okresie po 01.01.2002 r. Produkt musi być dostarczony w oryginalnym opakowaniu oznaczonym Tarkett, zamontowany i pielęgnowany ściśle według instrukcji Tarkett przez cały okres objęty gwarancją.



WYŁĄCZENIA

Gwarancja dotyczy zastosowania w budownictwie mieszkaniowym i nie obejmuje uszkodzeń podłogi spowodowanych niewłaściwym montażem lub wywołanych przez wilgoć. Przed instalacją produkt należy skontrolować na obecność wad, ponieważ Tarkett nie ponosi odpowiedzialności za świadome użycie widocznych wadliwych elementów w wykonanej podłodze. Gwarancja nie obejmuje uszkodzeń mechanicznych, uszkodzeń wywołanych przez wilgoć, wgnieceń, przebarwień wywołanych działaniem światła, zadrapań spowodowanych przez zwierzęta, zadrapań powstałych w trakcie normalnej eksploatacji i wynikających z naturalnego zużycia, oraz uszkodzeń wywołanych czyszczeniem i konserwacją w sposób niezgodny z instrukcją dostarczoną przez firmę Tarkett.

REKLAMACJE

Ewentualne reklamacje należy zgłaszać do firmy Tarkett, za pośrednictwem punktu, w którym dokonano zakupu, załączając kopię dowodu zakupu (paragonu lub faktury) oraz próbkę lub fotografię pokazującą uszkodzenie, w przeciągu 30 dni od pojawienia się wady. Firma Tarkett, po stwierdzeniu zasadności reklamacji, dostarczy materiał pozwalający na wymianę uszkodzonego obszaru. Jednakże odpowiedzialność firmy Tarkett w żadnym przypadku nie przekracza faktycznej ceny zapłaconej za produkt. W szczególnych wypadkach Tarkett zastrzega sobie prawo do dokonania oględzin uszkodzenia w miejscu instalacji podłogi.

MONTAŻ I AKCESORIA

Trzy inteligentne rozwiązania wprowadzone przez firmę Tarkett ułatwiają układanie drewnianych podłóg bez użycia kleju na łączeniach. Wszystkie zapewniają jednakową wytrzymałość. Różnica polega na metodzie i szybkości montażu oraz rodzaju potrzebnych narzędzi. Również tradycja odgrywa pewną rolę. Jedni preferują nowsze, zamykane pod kątem systemy zatrzaskowe, inni wolą stosować tradycyjne dobijane systemy poziome.

Inteligentne rozwiązania wprowadzone przez firmę Tarkett ułatwiają układanie drewnianych podłóg bez użycia kleju.

SYSTEMY ŁĄCZENIA

- **2-lock** – to najnowsze rozwiązanie w zakresie systemów mocowania, tzw. zamek 5G. Deski układa się wzdłuż i spina razem na krótkim boku za pomocą wbudowanego zatrzasku. Jest to najbardziej efektywne rozwiązanie w zakresie szybkiego montażu. Oszczędność czasu w porównaniu z innymi systemami wynosi blisko 30%.
- **T-lock** – rozwiązanie identyczne jak w przypadku mocowania wzdłużnego 2-lock, jednak bez sprężynującego zatrzasku na krótkich bokach deski.
- **Ultraloc** – system zatrzaskowy, w którym deski łączy się poziomo za pomocą młotka i dobijaka.
- **T&G** – klasyczny system łączenia desek za pomocą pióra i wpustu.



2-lock

Tarkett



T-lock

Tarkett



ultraloc

Tarkett



T&G

Tarkett

AKCESORIA NIEZBĘDNE DO KOMPLETNEJ INSTALACJI

Firma Tarkett ma w ofercie również niewielką grupę podtóg z łączeniami klejonymi. Są to złącza na pióro i wpust, wymagające stosowania różnych technik montażu. Przykładem jest podtoga 22-milimetrowa, którą można przybić do drewnianego rusztu lub bezpośrednio do podłoża. Bezklejowe systemy mocowania nie nadają się do takich podtóg. Każdą drewnianą podtogę można przykleić do podłoża, niezależnie od systemu mocowania. Powierzchnie podtóg większe niż 12 m x 20 m lepiej przykleić do podłoża. W przypadku instalacji „pływających” na powierzchniach większych niż podano wyżej należy zastosować dylatacje poprzeczne. Innym powodem klejenia podtogi do podłoża jest potrzeba wyciszenia odgłosu kroków w pokoju.

W takim przypadku jednak bardziej słychać dźwięki w pomieszczeniu znajdującym się pod nami.

Firma Tarkett oferuje pełny zestaw akcesoriów, nadających wykończonej podłodze elegancki wygląd, a także narzędzi instalacyjnych i produktów do pielęgnacji podtóg. Piękne i eleganckie listwy wykończeniowe oraz przejściowe, nakładki na krawędzie schodów i ostony na rury poprawiają walory estetyczne i użytkowe podtóg. Narzędzia montażowe, a wśród nich dobijaki, dystansery, membrany wodoszczelne i paroizolacje oraz praktyczna odzież ochronna umożliwiają efektywną i skuteczną instalację. Właściwości akustyczne można poprawić, stosując właściwy rodzaj podkładu, np. Tarkoflex II, który wycisza odgłosy kroków i pełni również rolę membrany chroniącej przed wilgocią. Tarkofoam II wycisza odgłosy kroków. Efekt najlepszego wyciszenia uzyskuje się, przyklejając podtogę do podłoża.

Firma Tarkett dysponuje właściwymi klejami i akcesoriami. Tarkett Bioclean i Tarkett Lacquer Refresher (odświeżacz do lakierów) to skuteczne środki pozwalające zachować przez długi czas urodę i świeżość podtogi. W razie uszkodzeń przydatne są akcesoria służące do naprawy, np. zapasowe warstwy ścieralne, szpachlówki w różnych kolorach drewna, lakiery naprawcze i tabliczki barwionego wosku dostarczane w ramach zestawu naprawczego.



ZABIEGI KONSERWACYJNE



ODNAWIANIE PODŁÓG DREWNIANYCH





Wszystkie drewniane podłogi firmy Tarkett można odnawiać i cyklinować. Wyjątkiem jest podłoga Viva, której nie można cyklinować, ale można ją lekko przeszlifować, a następnie ponownie lakierować. W przypadku plam i drobnych uszkodzeń podłogi, nie trzeba daleko szukać pomocy. Zestaw naprawczy* firmy Tarkett ułatwia usuwanie drobnych uszkodzeń. Zestaw obejmuje papier ścierny, szpachlówkę (w kilku odcieniach) i lakier do poprawek. Na potrzeby większych napraw, obejmujących podłogi z różnych gatunków drewna, firma Tarkett przygotowała przyborek do napraw z minipalnikiem i tabliczkami wosku w odcieniach odpowiadających barwom podłogi. Kolory wosku można mieszać. Przyborek do napraw Tarkett zalecany jest jako obowiązkowe wyposażenie obiektów, w których ścieranie podłóg jest szczególnie nasilone, gdzie ryzyko drobnych uszkodzeń jest większe.

Podłogi firmy Tarkett można cyklinować średnio 2–3 razy (Rumba, Tango) lub 4–5 razy (Salsa, Epoque, Professional). Ilość lekkich szlifowań, które nie wnikają głębiej w warstwę lakieru i nie naruszają zbytnio struktury drewna, i po których można zastosować Tarkett Refresher*, może być wyższa od średnich wartości podanych wyżej. Prawidłowe odnowienie powierzchni o głębszych uszkodzeniach i dużych zarysowaniach może wymagać głębszego szlifowania. W takim przypadku liczba dopuszczalnych zabiegów cyklinowania może być mniejsza od podanej wyżej. Cyklinowanie podłóg powinni wykonywać specjaliści. Dysponują oni właściwymi urządzeniami i mogą polecić najlepsze zabiegi wykończenia powierzchni, jeśli podłoga została zeszlifowana aż do warstwy drewna. Odnawiając podłogę lakierowaną, która została zeszlifowana do nieościeżonego drewna, należy ponownie zabezpieczyć jej powierzchnię. Taką podłogę można ponownie polakierować, ale można ją również

olejować lub bejcować, nadając jej w efekcie zupełnie nowy wygląd. Zalecamy jednak, aby podłogę pierwotnie olejowaną ponownie zaolejować, gdyż olej wchodzi głębiej w strukturę drewna i trudniej go usunąć przy cyklinowaniu. Cyklinowanie usuwa również efekt szcztokowania podłogi całkowicie lub częściowo, zależnie od głębokości szlifowania. Liczba możliwych zabiegów szlifowania podłogi szcztokowanej może być również nieco mniejsza. Podłogi Epoque i Salsa firmy Tarkett można cyklinować równie często co podłogi z desek litych, mimo różnicy w grubości warstwy użytkowej. Podłoga lita nigdy nie będzie tak równa jak podłoga warstwowa Tarkett, co oznacza, że w trakcie cyklinowania podłogi litej trzeba zeszlifować grubszą warstwę drewna. System łączenia podłogi z desek litych również ogranicza liczbę możliwych szlifowań.

* Patrz tabela akcesoria na ostatniej stronie niniejszej broszury

TABELA ZABIEGÓW KONSERWACYJNYCH

				
Codzienna konserwacja: Zanieczyszczenia luźne: kurz, piach, okruchy, włosy, sierść	<ul style="list-style-type: none"> • Miotła • Suchy mop • Odkurzacz 	<ul style="list-style-type: none"> • Miotła • Suchy mop • Odkurzacz 	<ul style="list-style-type: none"> • Miotła • Suchy mop • Odkurzacz 	<ul style="list-style-type: none"> • Miotła • Suchy mop • Odkurzacz
Codzienna konserwacja: Podłogi mocniej zabrudzone: zanieczyszczenia przyklejone do podłogi	Mop z mikrowłókien lekko zwilżony środkiem Tarkett BioClean.	Mop z mikrowłókien lekko zwilżony środkiem Tarkett BioClean.	Mop z mikrowłókien lekko zwilżony środkiem Osmo (środek czyszczący zawierający również oliwkę do odnawiania powierzchni).	Mop z mikrowłókien lekko zwilżony środkiem Tarkett BioClean.
Konserwacja okresowa i dokładne czyszczenie	Tarkett Lacquer Refresher (odświeżacz lakieru) 1-3 razy w roku (lub częściej, w zależności od stopnia zabrudzenia).	Tarkett Lacquer Refresher 3-4 razy w roku (lub częściej, w zależności od stopnia zabrudzenia).	Osmo Maintenance Wax (wosk do konserwacji) 4-6 razy w roku (lub częściej, w zależności od stopnia zabrudzenia).	Tarkett Lacquer Refresher 1-3 razy w roku (lub częściej, w zależności od stopnia zabrudzenia).
Usuwanie plam: z owoców, jagód, soku, napojów, piwa, wina, mleka, śmietany, kawy, herbaty	Letnia woda z dodatkiem łagodnego syntetycznego środka czyszczącego niezawierającego amoniaku, np. Tarkett BioClean.	Letnia woda z dodatkiem łagodnego syntetycznego środka czyszczącego niezawierającego amoniaku, np. Tarkett BioClean.	Środek czyszczący Osmo.	Letnia woda z dodatkiem łagodnego syntetycznego środka czyszczącego niezawierającego amoniaku, np. Tarkett BioClean.
Usuwanie plam: z czekolady, smaru, gumy, oleju, smoły, asfaltu	Roztwór na bazie spirytusu — po usunięciu plamy przetrzeć miejsce wilgotną ściereczką.	Roztwór na bazie spirytusu — po usunięciu plamy przetrzeć miejsce wilgotną ściereczką.	Roztwór na bazie spirytusu — po usunięciu plamy przetrzeć miejsce wilgotną ściereczką.	Roztwór na bazie spirytusu — po usunięciu plamy przetrzeć miejsce wilgotną ściereczką.
Usuwanie plam: z tuszu, pisaków, pasty do butów, farby, kredek	Roztwór na bazie spirytusu — po usunięciu plamy przetrzeć miejsce wilgotną ściereczką.	Roztwór na bazie spirytusu — po usunięciu plamy przetrzeć miejsce wilgotną ściereczką.	Roztwór na bazie spirytusu — po usunięciu plamy przetrzeć miejsce wilgotną ściereczką.	Roztwór na bazie spirytusu — po usunięciu plamy przetrzeć miejsce wilgotną ściereczką.
Usuwanie plam: z moczu, wymiocin, płynów ustrojowych	Letnia woda z dodatkiem łagodnego syntetycznego środka czyszczącego niezawierającego amoniaku, np. Tarkett BioClean.	Letnia woda z dodatkiem łagodnego syntetycznego środka czyszczącego niezawierającego amoniaku, np. Tarkett BioClean.	Środek czyszczący Osmo.	Letnia woda z dodatkiem łagodnego syntetycznego środka czyszczącego niezawierającego amoniaku, np. Tarkett BioClean.

ZABIEGI KONSERWACYJNE

OLEJ NA BAZIE WOSKÓW TWARDYCH PROTECO

Podłoga olejowana różni się od lakierowanej brakiem szczelności powierzchni. To sprawia, że jest bardziej podatna na ścieranie i zarysowania. Olej Proteco Hardwax zapewnia znacznie lepszą ochronę niż w przypadku podłóg olejowanych tradycyjnymi środkami, w których olej przenika do wnętrza drewna, czyli tam, gdzie proces ścierania nie zachodzi. „Magicznym” składnikiem naszego oleju Proteco Hardwax Oil jest twardy wosk, który osadza się w warstwie powierzchniowej i zapewnia solidną ochronę tam, gdzie jest potrzebny. Efekt można porównać z nawoskowaniem karoserii samochodu. Zabieg sprawia, że powierzchnia jest odporna na działanie wilgoci i łatwa do czyszczenia.

Po montażu podłoga jest gotowa do użycia – zbędne staje się olejowanie po montażu. W przypadku mniejszych

uszkodzeń podłogę można również odnowić tylko miejscowo, bez konieczności olejowania całej powierzchni.

Wszystkie składniki, w tym twardy wosk, są pochodzenia roślinnego – rozwiązanie ze wszech miar przyjazne dla środowiska i zdrowia.

INFORMACJE OGÓLNE

Produkty firmy Osmo do czyszczenia i konserwacji podłóg pokrytych olejem na bazie wosków twardych ułatwiają zabiegi pielęgnacyjne i dodatkowo przedłużają naturalnie długą żywotność podłóg drewnianych. Trzeba podkreślić, że różne gatunki drewna mają różne właściwości dotyczące twardości, barwy, podatności na wgniecenia i zarysowania itp. Wszystkie podłogi drewniane stopniowo zmieniają barwę, jeśli są wystawione na działanie światła.

CZYSZCZENIE

- Usunąć luźny brud za pomocą odkurzacza lub suchego mopa z mikrowłókien.
- Do dokładniejszego, a zarazem łagodnego czyszczenia używać „Wash and Care” (8016) firmy Osmo wymieszanego z wodą.
- Plamy z wina, kawy, farby itp. usunąć zaraz po ich pojawieniu się.

RENOWACJA

- Umyć podłogę w sposób opisany powyżej.
- Nałożyć cienką warstwę „Liquid Wax Cleaner” firmy Osmo, który zapewnia długotrwałą ochronę i doskonałą odporność na plamy (bezbarny 3029 i biały 3087).
- Osmo „Liquid Wax Cleaner” również w dużym stopniu ułatwia czyszczenie. Więcej informacji w tabelce na następnej stronie.

Proteco Hardwax Oil zapewnia podłodze drewnianej wyjątkową ochronę. Zabiegi konserwacyjne pomagają przedłużyć jej naturalną żywotność.

NAPRAWY

W razie konieczności punktowej naprawy powierzchni lub ponownego olejowania należy zastosować Osmo „Polyx®-oil” (3062).

ZATRZYMYWANIE BRUDU PRZY WEJŚCIU

Należy chronić podłogę przed brudem, stosując skuteczny system mat wejściowych (wycieraczek). Im więcej brudu zostanie przy drzwiach, tym mniej będzie go do usunięcia z pomieszczenia. Należy pamiętać o tym, że drobne zanieczyszczenia mechaniczne mogą spowodować zarysowanie i uszkodzenie podłogi.



proteco
hardwax oil

KLIMAT W POMIESZCZENIU

Ważny jest odpowiedni klimat w pomieszczeniu i wilgotność powietrza. W przypadku niezachowania właściwych warunków podłogi drewniane mogą się odkształcać w większym stopniu niż normalnie. Należy zwrócić szczególną uwagę na tą kwestię w nowych budynkach. Wilgoć pochodząca z konstrukcji budowlanej i zwykła wilgotność w czasie lata wymagają dobrej wentylacji i w razie potrzeby dogrzewania. Wilgotność względna powietrza w pomieszczeniu powinna wynosić 30-60%. W czasie sezonu grzewczego wilgotność czasami może być zbyt mała (poniżej 30%). W takim przypadku zalecane jest używanie nawilżacza powietrza.

USUWANIE PLAM

Zabezieczone olejem na bazie wosków twardych podłogi drewniane firmy Tarkett są bardzo odporne na plamy. Ogólną zasadą jest usuwanie plam tak szybko, jak to możliwe, zanim wyschną i się utrwalą. Następnie należy przetrzeć dobrze wyciśniętą z wody szmatką. Należy zapoznać się z instrukcją o rodzajach plam, aby dowiedzieć się, jakiego rodzaju środka czyszczącego użyć.

Rodzaj plamy:	Usuwanie:
Owoce, owoce jagodowe, soki, napoje bezalkoholowe, piwo, wino, mleko, śmietana, kawa, herbata	Osmo Wash and Care
Czekolada, tłuszcz, bita śmietana, ślady gumy, olej, smoła, asfalt	Osmo Liquid Wax Cleaner / Spray
Atrament, flamaster, czarny barwnik, farba, kredki itp.	Osmo Liquid Wax Cleaner / Spray
Mocz, wymiociny	Osmo Wash and Care
Krew	Zimna woda

TABELA AKCESORIÓW

miejsce na logo
i dane teledresowe dystrybutora

NAZWA	NR ART.		SZT/OP	ILOŚĆ	
Refresher	8792111	Refresher 1 l	12x1 l	1 sztuka	/szt
Bioclean	8792120	Bioclean 1 l	12x1 l	1 sztuka	/szt
Wypełniacz 100 g	8793120 8793121 8793122 8793123 8793124 8793125 8793126	Dąb Dąb Jasny Dąb Ciemny, Orzech, Merbau Brzoza, Sosna, Świerk Buk, Kauczukowiec Klon Kanadyjski, Jesion, Jesion Biały Mahoń, Wiśnia	15x100 gr 15 tubek/op 100 gr/op	1 sztuka	/tubka /tubka /tubka /tubka /tubka /tubka
Zestaw naprawy do podłóg lakierowanych	8793140 8793141 8793142 8793143	Dąb Buk, Kauczukowiec Jesion, Klon Kanadyjski, Brzoza, Sosna Mahoń, Wiśnia	10x1 10x1 10x1 10x1	1 sztuka	/zestaw /zestaw /zestaw /zestaw
Zestaw obejmuje papier ścierny, szpachlówkę (w kilku odcieniach) i lakier do poprawek	8793144 8793145 8793146 8793147 8793148	Lakier wykończeniowy Proteco 30ml Lakier wykończeniowy Proteco Natura 30ml Czarny wypełniacz 30 ml Biały wypełniacz, odpowiedni w przypadku Jesionu Białego (użyj dwu-trzy-krotnie) i Dębu Winter Szary wypełniacz, odpowiedni w przypadku kolorów Misty i Sandy Szary	12x1 12x1 1x1 1x1 1x1	1 sztuka 1 sztuka 1 sztuka 1 sztuka 1 sztuka	/szt /szt /szt /szt /szt
Lіstwy przygotowowe 60x16 mm	8791734 8791735 8791736 8791737 8791754 8791755 8791756 8791757 8791758 8791738 8791739 8791741 8791742 8791743 8791744 8791745 8791746 8791747 8791748 8791749	Dąb Dąb Nordic Biały Dąb Biały Dąb Java (Ciemny) NOWOŚĆ Dąb Czarny Dąb Brązowy, odpowiedni w przypadku Dębu Vinatage Dąb Ciemny Szary, w przypadku Dębu Szarego Contrast Dąb Jasny Szary, odpowiedni dla kolorów Sandy i Misty Szary Dąb Cumini Jesion Jesion Cognac (Ciemny) NOWOŚĆ Jesion Biały NOWOŚĆ Klon Kanadyjski Wiśnia Buk Orzech Jatoba Merbau Mahoń Afrykański Doussie	10x2,4 mm	1 sztuka	/mb /mb